



٢٤



١٨



٢٨

## المواضيع

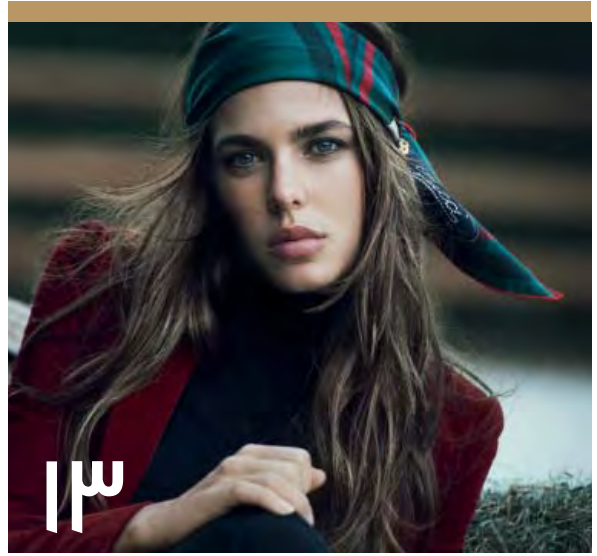
١٨  
موضوع الغلاف الصين  
زيارة إلى مدينة تشنغدو حيث يتكشف العالم المليء بالإثارة  
والطعام الشهى ودبية الباندا اللطيفة.

٢٤  
أسلوب حياة الزراعة الرأسية  
عصر جديد للزراعة الحضرية للتغلب على مشكلة تقلص  
المساحات المتوفرة للزراعة في المدن.

٢٨  
وجهة أيرلندا  
تتمتع أيرلندا بثقافة ثرية وطبيعة مذهلة، فضلاً عن تاريخها  
الخصب المجسد في قصورها التاريخية الفاخرة.

١٤  
٢٤ ساعة موناكو  
جولة في رحاب موناكو، لاستكشاف أروع المعالم السياحية  
والترفيهية في هذه الإمارة الصغيرة.

١٦  
في العاصمة معرض أبوظبي للكتاب  
وجهة القراء إلى عالم النشر، ومبادرات تهدف لدعم المؤلف  
والناشر والقارئ.



## أجواء الاتحاد

مجلة الاتحاد للطيران  
www.etihadairways.com

### الإنتاج

مدير الإنتاج والتوزيع للمجموعة

كايل سميت

مدير الإنتاج

إيان سيون

هاتف: +971 4 4442390

بريد إلكتروني: iain.seaton@itp.com

نائب مدير الإنتاج

أمار الشوا

محرر صور - أول

كارلا أبو طائوس

التصميم الفني

المدير الفني

تريسي ماركام

رئيس التصوير

جوفانا أوبرادوفيتش

مصمم فني أول - عربي

فادي الشامي

ITP Group www.itp.com

رئيس تحرير المجموعة

أندرو نيل

مدير عام المجموعة

زوبرت سيرافين

المدير المالي للمجموعة

توبي جاي سينسر - دايفز

مدراء المجموعة

كايل إم جايمسن، مايك بايمان، وليد عكاوي، نيل ديفيس، روب

كورد، ماري سيرافين

الطباعة

Emirates Printing Press LLC Dubai

يعتذر الناشر عن عدم تحمل مسؤولية أية أخطاء أو استثناءات تتضمنها هذه المطبوعة، مهما يكن سببها، والأراء المنشورة في هذه المطبوعة، لا تعبر بالضرورة عن وجهة نظر الناشر، وتنتصح القراء باللجوء إلى اختصاصيين لطلب النصح قبل قيامهم بتصرف مبنى على معلومة وردت في هذه المطبوعة التي أصدرت للاستعمال العام، وقد لا تناسب القراء في حالات وطرف معينة، لقد تم إبراز ملكية العلامات التجارية المسجلة في هذه المطبوعة، ولا يسمح بإعادة النشر الكاملة أو الجزئية، أو الحفظ أو التخزين، لأية مقالة أو صورة وردت في هذه المطبوعة، من دون الحصول على إذن مكتوب وموقع من الناشر، باستثناء الاستعمال الهادف إلى استعراض المطبوعة بشكل بناء، ©2012.

Audited by: BPA Worldwide.

Average Qualified Circulation:

(22,000)

(Jan-Jun 2011)

بعد الانتهاء من قراءة هذه المجلة، يرجى إعادة تدويرها.



## محطات ملونة

العاصمة البريطانية لندن تستضيف مهرجان شكسبير العالمي، وتايلاند تحتفل بعيد الماء، فيما تنظم حلبة مرسى ياس سباق ترايثلون ياس للعام الثاني، وزوار معرض جنيف الدولي للاختراعات على موعد مع العديد من المنتجات المبتكرة، وغيرها من الأحداث الشيقة حول العالم.

## موضة

الأميرة شارلوت تقف أمام عدسات مصوري دار غوتشي، والمصممة الأمريكية ديان فون فورستبرغ تمزج بين المحافظة والحداثة، فيما تجمع بولغري بين عالمي المجوهرات والساعات.

## الرحلة الأولى

الاتحاد للطيران تطلق رحلاتها إلى مدينة البصرة جنوب العراق، وتتخذ من مدينة برلين مقراً رئيسياً جديداً للشركة، وتواصل جهودها لتحسين كفاءة استخدام الوقود في أسطول طائرات الركاب، وغيرها من الأخبار.

### تصدرها بالنيابة عن الاتحاد للطيران

ITP Customer Publishing

ص.ب: 50024 دبي

الإمارات العربية المتحدة

هاتف: +971 4 4443000

فاكس: +971 4 4442030

الرئيس التنفيذي لمجموعة أي تي بي للنشر

وليد عكاوي

المدير العام لمجموعة أي تي بي للنشر

نيل ديفيس

المدير العام، أي تي بي قسم النشر للمستهلكين، أي تي بي

لايفستائل، أي تي بي قسم النشر للعملاء

علي عكاوي

نائب المدير العام، أي تي بي قسم النشر للمستهلكين، أي تي بي

لايفستائل، أي تي بي قسم النشر للعملاء

أليكس ريف

المدير، أي تي بي قسم النشر للمستهلكين، أي تي بي

لايفستائل، أي تي بي قسم النشر للعملاء

غريغ ويلسون

### الإعلان

مدير تطوير الاعمال

جوزيف خوري

مديرة المبيعات للمجموعة

دلفين فليشر

هاتف: +971 4 4443245

موبايل: +971 50991076

بريد إلكتروني: delphine.fletcher@itp.com



صورة الغلاف

تنتدعو Shutterstock.com



الصفحتان المتقابلتان من الأعلى عكس عقارب الساعة: استقبال حافل من قبل موظفي بالي فين؛ قاعة الاحتفالات الفخمة؛ قصر بالي فين الذي تحول إلى فندق فاخر يرتاده الباحثون عن الترف والخصوصية.



## ما أن عبرنا البوابة الرئيسية

للوصل إلى قصر بالي فين التاريخي عبر الأراضي الخضراء المترامية الأطراف حتى انتقلنا إلى عالم حيث الهدوء يسود المكان والجمال الأسر الذي يأخذك بعيداً عن عالم الواقع خلف الحدائق المسورة المحيطة بالقصر. لم تمض فترة طويلة حتى كنا على عتبة الباب الخارجي للقصر، حيث وجدت باستقبالي خمسة موظفين يحمل أحدهم مظلة لتقيني من رذاذ المطر الذي كان بالكاد يتساقط في ذلك اليوم، عندها شعرت بأنني قاب قوسين أو أدنى من أحد مشاهد مسلسل داون تون أبي الذي يروي بشغف قصة الحياة الأرستقراطية في القرن التاسع عشر. افتتح بالي فين الواقع على بعد ٧٠ دقيقة من العاصمة دبلن، أبوابه نهاية العام الماضي، بعد قرابة ثمانية أعوام من عمليات الترميم المتواصلة التي حولته إلى مزيج من

تمتاز حيوية المدن الأيرلندية بعبق وسحر تنوعها التاريخي، ومخزونها الثقافي الذي يتماهى بسلاسة مع طبيعة أسرة. لنكتشف أسرار الحياة الأيرلندية وحسن الضيافة الأرستقراطية في قصورها ومنازلها التاريخية. نص | سها هلسة

# فخامة أيرلندية



قال لي بأنها نزهة لا تموض، حيث السكون يخيم على أجواء البحيرة الفاتحة، عندها استرخيت وأغمضت عينيّ وتهادت إلى مسامعي ألحان عذبة منبعتة من حفيف أوراق الشجر المترافضة في الهواء، واشتمت عبير الأزهار العابقة وعطر الطبيعة الساحرة. لقد أسرني المكان منذ لحظة وصولي، قصر فخم، ومكتبة مليئة بالكتب القيّمة، وبحيرة ساحرة، وزقزقة العصافير، وصديقي ليونيل المتأثر على تسليتي. ماذا يمكن للمرء أن يطلب أكثر من ذلك.

مرت الساعات التي فصلتنا عن محطتنا التالية سريعاً، كانت المشاهد رائعة أينما جلت بناظري، لكن كلما شرد ذهني للحظة للتمتع بسحر الطبيعة من حولي، يقاطعني صوت مرافقي جيري الذي لم يتوقف عن الحديث طوال الوقت، واعتقدت بأنه يمتلك قوة خارقة تجعله غير قادر على الصمت، حتى في اللحظات القليلة التي توقف فيها عن الكلام كان يندندن ويهمهم ببعض الألحان. وبعد أن لاحظ تمللي من حديثه المتواصل، قال لي مبسماً: "نحن الأيرلنديون نحب الحديث، ولا نستطيع أن نتوقف". ضحكت، ويبدو أنه فهم ضحكتي كإشارة على مواصلة الحديث.

وصلنا إلى غايثا، وهي منحدرات موهير التي تقف بشموخ أمام الأمواج القوية للمحيط الأطلنطي، وتمتد ٨ كيلو مترات على طول ساحل مقاطعة كير، ويتراوح ارتفاعها من ١٢٠ متراً وحتى ٢١٤ متراً فوق سطح البحر. تعتبر هذه المنحدرات من أجمل المناطق الطبيعية وقد دخلت التصنيف للتصويت عليها ضمن عجائب الدنيا السبع الجديدة، وهي واحدة من المعالم السياحية الأكثر إثارة للإعجاب في أيرلندا فهي تجذب عدداً كبيراً من السياح سنوياً ما يقارب مليون زائر فزيارتها لا تقوت. تتألف المنحدرات بالدرجة الأولى من الحجر الرملي»

## تلتقي عظمة البناء الكلاسيكي مع مناظر التلال الخضراء الخلابية والكهوف القديمة في هذا المكان التاريخي



هذه الصفحة من الأعلى للأسفل مع عقارب الساعة: أحد قاعات الجلوس في بالي فين؛ مشهد من مدينة جالواي؛ الطبيعة الساحرة في أيرلندا وجالواي؛ أحد الأبواب الملونة في جالواي. الصفحة التالية: منحدرات موهير الرائعة.

إضافة إلى أرضية من الموازيك أمام المدخل الرئيسي. كانت هذه مفاجأة جميلة بالنسبة لجميع من عمل على المشروع، وقد تعاملنا مع هذه الأرضية كأبي قطعة من الأثاث الفاخر بعناية وحرص شديدين".

تلتقي عظمة البناء الكلاسيكي مع مناظر التلال الخضراء الخلابية والكهوف القديمة في هذا المكان الذي يقع على سفح جبال سليف بلوم. ومن قاعة الاستقبال الرئيسية إلى غرفة الموسيقى وحتى المكتبة وقاعة الطعام تشعر بأن المكان عبارة عن قطعة من التاريخ تزيّنه الثريات الكريستالية الضخمة المتدلية من الأسقف والسجاد الثمين والمرابي الضخمة واللوحات الفنية المرسومة على أيدي أشهر الفنانين، فضلاً عن التحف الأثرية النادرة التي جمعت على مدى سنوات.

هناك العديد من النشاطات التي يمكن ممارستها خلال الإقامة في بالي فين، وبما أنني لست من ممارسي رياضة ركوب الخيل، ولا الجولف، وبالكدأ أبرع في أي نوع من أنواع الرياضات الأخرى سوى ركوب الدراجة الهوائية، اقترح ليونيل، وهو الشخص الذي تولى ترفيحي خلال إقامتي، مساعدتي في الحصول على درس في الرماية، كل ما كان علي فعله هو إمساك البندقية والتسيديد نحو قطع برتقالية مثبته، ورغم محاولاتي المتكررة إلا أنني لم أفلح في التصويب نحو أي من هذه القطع الصغيرة، وبدأ اليأس يتسلل إلى ملامح ليونيل الذي بدا غير مبهور بمهاراتي في الرماية. بعد نصف ساعة فقط اقترح ليونيل أن نتخلي عن درس الرماية والقيام بنزهة في القارب بالبحيرة بدلاً من ذلك، ورغم شعوري بالتعب من مغامرتي الصباحية، ورغبتي بالعودة إلى القصر والاستمتاع باحتساء كوب من الشاي الساخن مع قطع الكعك اللذيذة، إلا أنني وافقت على مضمض للتعويض عن خيبة الأمل التي سببتها لليونيل. بالفعل، لم يخب ظني، لقد كان ليونيل محققاً تماماً عندما

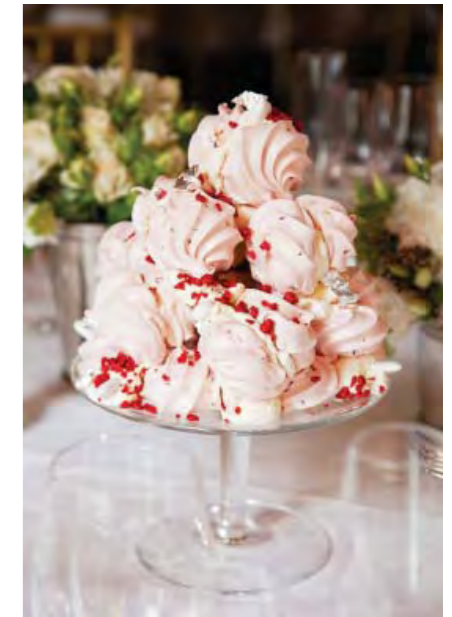


## اليوم تعود صور عائلة كوت التي رسمها كل من تشارلز جيرفاس وجوناثان ريتشاردسون لتزيّن جدران القصر من جديد

حميم أكثر منه فندقاً تجارياً، حيث تشعر وأنت تجلس في أي غرفة من الغرف وكأنك في منزلك، بالطبع إذا كنت من المحظوظين الذين يمتلكون منزلاً ضخماً يحوي قطعاً أثرية وتحفاً تقدر بملايين الدولارات.

واليوم تعود صور عائلة كوت التي رسمها كل من تشارلز جيرفاس وجوناثان ريتشاردسون لتزيّن جدران القصر من جديد، جنباً إلى جنب مع عدد من الأعمال الأكثر حداثة لكل من ويليام كروزير ومايكل كانيج، يقول جيم رينولدز، المدير الإداري والذي كان له دور كبير في عمليات الترميم واختيار الأعمال الفنية التي تزيّن أنحاء القصر، ونحن نتجول بين القاعات: "كان الهدف إعادة إحياء المنزل ليعود تماماً كما كان عندما عاشت به سلالة الكوت"، ويتابع: "استعنا بالصور القليلة التي وجدناها في المدرسة، وبعض اللوحات الفنية التي تظهر فيها العائلة، وتمكنا بعد سنوات من العمل المتواصل من الوصول إلى مبتغانا وإعادة القصر إلى وضعه الأصلي وكان شيئاً لم يتغير أبداً".

لكن المفاجأة الأكبر كانت في الاكتشافات التي واكبت عملية الإنقاذ والترميم وأدت إلى إزاحة الستار عن المزيد من خبايا القصر، يقول جيمس: "خلال عمليات الترميم اكتشفنا بأن أرضية القصر الأصلية كانت مغطاة بطبقة إسمنتية سميكة، عند إزالتها ظهرت من تحتها أرضية جميلة من الخشب الفاخر في قاعة الاستقبال الرئيسية،



خصوصية وإثارة للاهتمام، إذ ما أن أعلنت المدرسة عن نيتها إغلاق أبوابها عام ٢٠٠٢، حتى قام رجل الأعمال فريد كراجيل وزوجته اللذان يقطنان في شيكاغو، بشراء القصر لإعادة إحيائه من جديد بعد إهماله لفترة طويلة. على الفور شرع أصحاب المنزل الجدد بمساعدة مجموعة من المهندسين والخبراء بعملية الترميم التي حرصت على الحفاظ على التصميم الأصلي للمعماريين موريسون. ومع وجود ١٥ غرفة فقط في المنزل، فمن المؤكد أن أصحابه الجدد عازمون على الحفاظ عليه كمنزل

هذه الصفحة من الأعلى للأسفل عكس عقارب الساعة: صور سلالة الكوت تعود لتزيّن الجدران الداخلية في بالي فين، يمكن ممارسة العديد من النشاطات ومنها ركوب الخيل في بالي فين، أطباق ضيافة فاخرة، طبق من الحلويات الشهية.

## إختبروا أيرلندا

### لجولة تسوق: قرية كيلدار

يمكن في هذه القرية، وهي إحدى قرى التسوق التسع "شيك أوليت" الموزعة في تسع مدن أوروبية عريقة، التسوق من حوالي ٥٥ متجرًا من أفخم المتاجر والعلامات التجارية الراقية بأسعار تنافسية مثل بولو رالف لورين وكالفين كلاين وتودز وتوماس بينك وغيرها. وبعد جولة التسوق يمكن تناول وجبة شهية في مطعم "لو أفيسينا" الإيطالي الراقى.

WWW.KILDAREVILLAGE.COM

### للإقامة فاخرة: فندق ميريون

يتميز فندق ميريون، الواقع في موقع استراتيجي بقلب مدينة دبلن، بأجوائه التاريخية المميزة، واحتوائه على مجموعة كبيرة من الأعمال الفنية الأيرلندية القيمة، والمنتشرة في كافة أنحاء الفندق. خلال فترة ما بعد الظهر ليس هناك أجمل من تجربة "الشاي مع الفن" حيث تقدم قطع الحلوى بأشكالها المستوحاة من اللوحات الفنية المعلقة على الجدران.

WWW.MERRIONHOTEL.COM

### لوجبة شهية: باورسكورت سنتر

إذا أردت تناول وجبة طعام بأجواء مميزة، ما عليك سوى زيارة باورسكورت سنتر الذي أقيم في أحد المنازل التاريخية القديمة بوسط مدينة دبلن. وإضافة إلى المطاعم التي تقدم أشهر المأكولات، يضم المركز العديد من متاجر المصممين الأيرلنديين، ومتاجر لفساتين الزفاف، كما تقام فيه الحفلات الموسيقية والفعاليات الترفيهية على مدار العام.

WWW.POWERSCOURTCENTRE.COM

## مع عطلات الاتحاد

توفر عطلات الاتحاد فرصة اكتشاف دبلن بأسعار تبدأ من ٢٨٧٠ درهماً إماراتياً للشخص الواحد. يشمل العرض تذكرة سفر ذهاباً وإياباً من أبوظبي إلى دبلن على متن درجة الراجان السياحية والإقامة لمدة ثلاث ليالٍ في غرفة مزدوجة في فندق ريجنسي من فئة الثلاث نجوم مع وجبة إفطار.

تطبيق الشروط والأحكام.

لمزيد من المعلومات يرجى الاتصال بالرقم

٨٠٠٢٣٢٤



## عند كل منعطف وزاوية من الشوارع أكتشف مشاهد تحبس الأنفاس من منحدرات تعصف بها الرياح

المزارع، وبين فترة وأخرى نصادف أشخاصاً قد أوقفوا سيارتهم لالتقاط الصور أو التنزه مشياً على الأقدام. كانت محطتنا التالية هي مدينة جالواي، إلى أقصى الغرب الأيرلندي، حيث الطبيعة البرية والسواحل الرائعة التي تزين المحيط الأطلنطي والقرى المفعمة بالألوان التي تشكل صورة مختصرة لأيرلندا.

لا تعتبر جالواي من أجمل مدن أيرلندا فحسب، وإنما تمنحك هذه المدينة جواً من الهدوء والراحة ولمحة عن الحياة الاجتماعية التي تغلفها الأنفة والبساطة التي تميز الشعب الأيرلندي بشكل عام، فضلاً عن إرثها الفني الغني والمتطور في مجال الموسيقى والمسرح والأفلام، إذ تقدم مهرجانات الصيف المميزة والعديدة متعة لا حدود لها، بينما يتيح لك جو المدينة الدافئ والهواء المنعش فرصة الاستمتاع بالأنشطة الترفيهية وتناول الطعام في الهواء الطلق. يرتفع صوت الموسيقى في شارع المشاة المركزي في منطقة وسط المدينة، فيما تجلس على المقاعد الخارجية للمقاهي المنتشرة في الشارع مجموعة من السياح الذين يستمعون للموسيقى المنبعثة من الآلات الموسيقية للعازفين المتجولين الذين يملؤون المكان، وما هي إلا لحظات حتى دبت الحماسة بمجموعة منهم فشرعوا بالرقص والغناء في الشارع أمام تصفيق حار من المارة الذين استوقفهم المشهد والأجواء الاحتفالية التي ملأت المكان.

في مساء اليوم التالي عدت إلى منزلي الريفي الفاخر في أيرلندا، بالي فين، كان الليل قد غشى المكان، ولم يكن لي رغبة بالنوم، فقررت الجلوس على الأريكة في المكتبة، أتأمل أسنة النيران المتطايرة في المدفأة وأتصفح كتاباً يحكي تاريخ المكان، وفكرت بأنه ليس من الصعب أبداً الاعتياد على هذا النمط من الحياة. ❁

والصخور، ولرؤية أفضل قررت اعتلاء برج أوبراين وهو برج حجري دائري يقع في منتصف المنحدرات تقريبا، وكان قد بني على يد السير كورنيليوس أوبراين، وهو سليل ملك أيرلندا بريان بورو، ومن هناك شاهدت أروع لوحة طبيعية حيث المياه الزرقاء تداعب المنحدرات، فيما طيور النورس تحلق عالياً في الفضاء الرحب وتضرد أجنحتها في الهواء الطلق قبل أن تختفي خلف الصخور.

عدنا إلى السيارة بعد قضاء ساعة تقريبا في تأمل المنحدرات، وكان جيري لا يزال عازماً بل كان هذه المرة أكثر إصراراً من ذي قبل على مشاركتي ذكريات الحقب التاريخية التي ولت، وعندما فرغ ما في جعبته من قصص قرر الحديث عن الطقس. على أية حال يبدو أن الطقس هو محور معظم الأحاديث في أيرلندا خاصة عندما تحل ضيفاً جديداً عليها، فعالة الطقس اليومية هنا هي الأكثر تلبياً على مستوى العالم ويصعب في فترات متفرقة خلال السنة التنبؤ بحالتها. وخلال الأيام القليلة التي قضيتها، تحول الطقس من بارد جداً إلى معتدل البرودة مع تساقط الأمطار بين الحين والآخر، وصيفياً أحياناً، وكل ذلك يمكن أن يحدث في اليوم الواحد، وكان من الصعب معرفة ماذا علي أن ارتدي في صباح اليوم التالي، لذا قررت منذ اليوم الأول أن أتخذ جميع احتياطاتي استعداداً لطقس بارد جداً أو معتدل البرودة.

تشق السيارة طريقها عبر طرق ضيقة تحفها الطبيعة الخضراء والزهور البرية من كل جانب، وعند كل منعطف وزاوية من الشوارع أكتشف مشاهد تحبس الأنفاس من منحدرات تعصف بها الرياح، وبحيرات رائعة، ونباتات متنوعة وتلال تكسوها الألوان الصفراء والخضراء مروراً بمشاهد قطعان من الخراف أو الأبقار ترعى في